

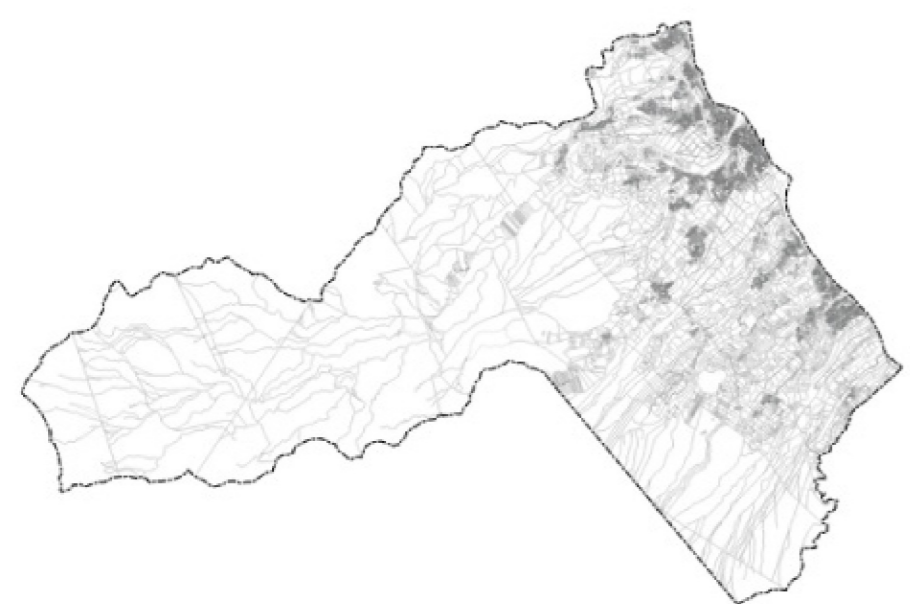
PLU SAINT BENOIT CAPITALE DE L'EST

4.2 PLAN DE ZONAGE

6 - Commune de Saint-Benoît

Arrêté le :

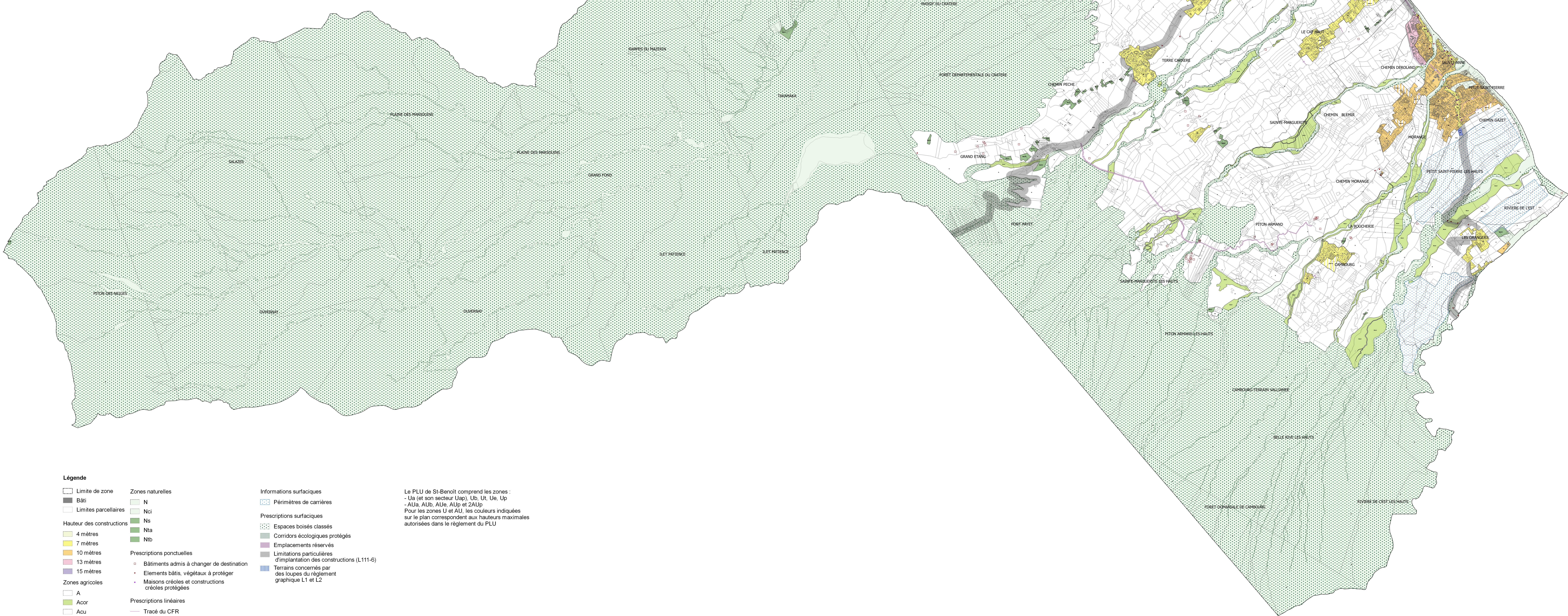
Approuvé le :



G2C territoires Délégation Urbanisme Sud-Ouest
26, Chemin de Fondoyre
31200 TOULOUSE
Tél. 05 61 73 70 50 / Fax. 05 61 73 70 59
Courriel: toulouse@terreco.fr

N° Affaire : LUPSE 14188
Version : Mai 2019
Echelle : 1/24 000

Rédacteur : LAM
Vérificateur : ANL
Approbateur : ANL



Légende	
▭ Limite de zone	Zones naturelles
▭ Bâti	N
▭ Limites parcellaires	Nci
Hauteur des constructions	
▭ 4 mètres	Ns
▭ 7 mètres	Nta
▭ 10 mètres	Ntb
▭ 13 mètres	
▭ 15 mètres	
Zones agricoles	
▭ A	
▭ Acor	
▭ Acu	
Prescriptions ponctuelles	
○ Bâtiments admis à changer de destination	
● Elements bâtis, végétaux à protéger	
● Maisons créoles et constructions créoles protégées	
Prescriptions linéaires	
— Tracé du CFR	
— Périmètre de projets	
— Rues le long desquelles les constructions sont soumises à des règles particulières (articles U4 et U6 du règlement de la zone U)	
Informations surfaciques	
▭ Périmètres de carrières	
Prescriptions surfaciques	
▭ Espaces boisés classés	
▭ Corridors écologiques protégés	
▭ Emplacements réservés	
▭ Limitations particulières d'implantation des constructions (L111-6)	
▭ Terrains concernés par des loupes du règlement graphique L1 et L2	

Le PLU de St-Benoît comprend les zones :
- Ua (et son secteur Uapi), Ub, Uti, Ue, Up
- AUa, AUb, AUc, AUd et 2AUd
Pour les zones U et AU, les couleurs indiquées sur le plan correspondent aux hauteurs maximales autorisées dans le règlement du PLU