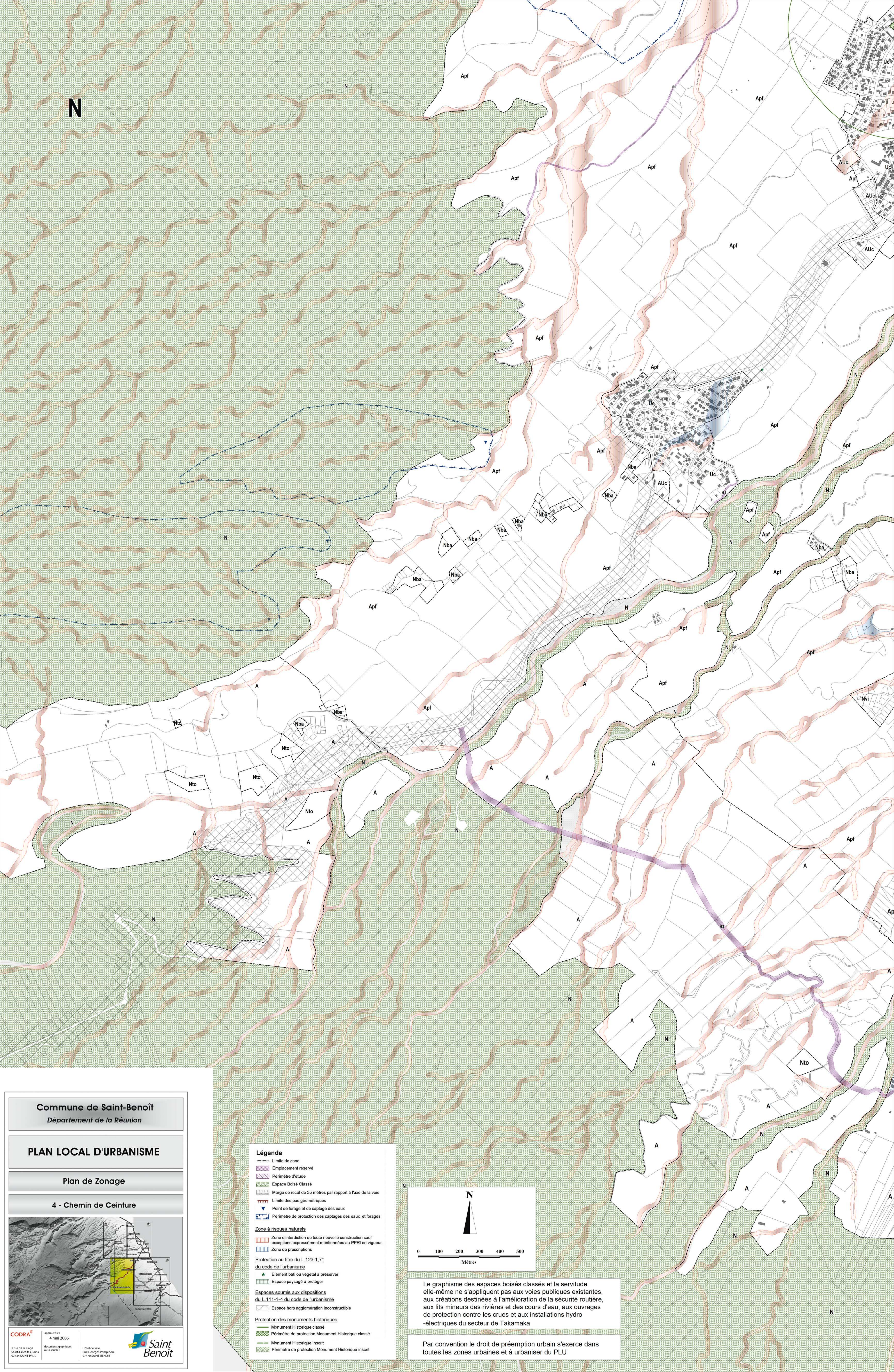


N

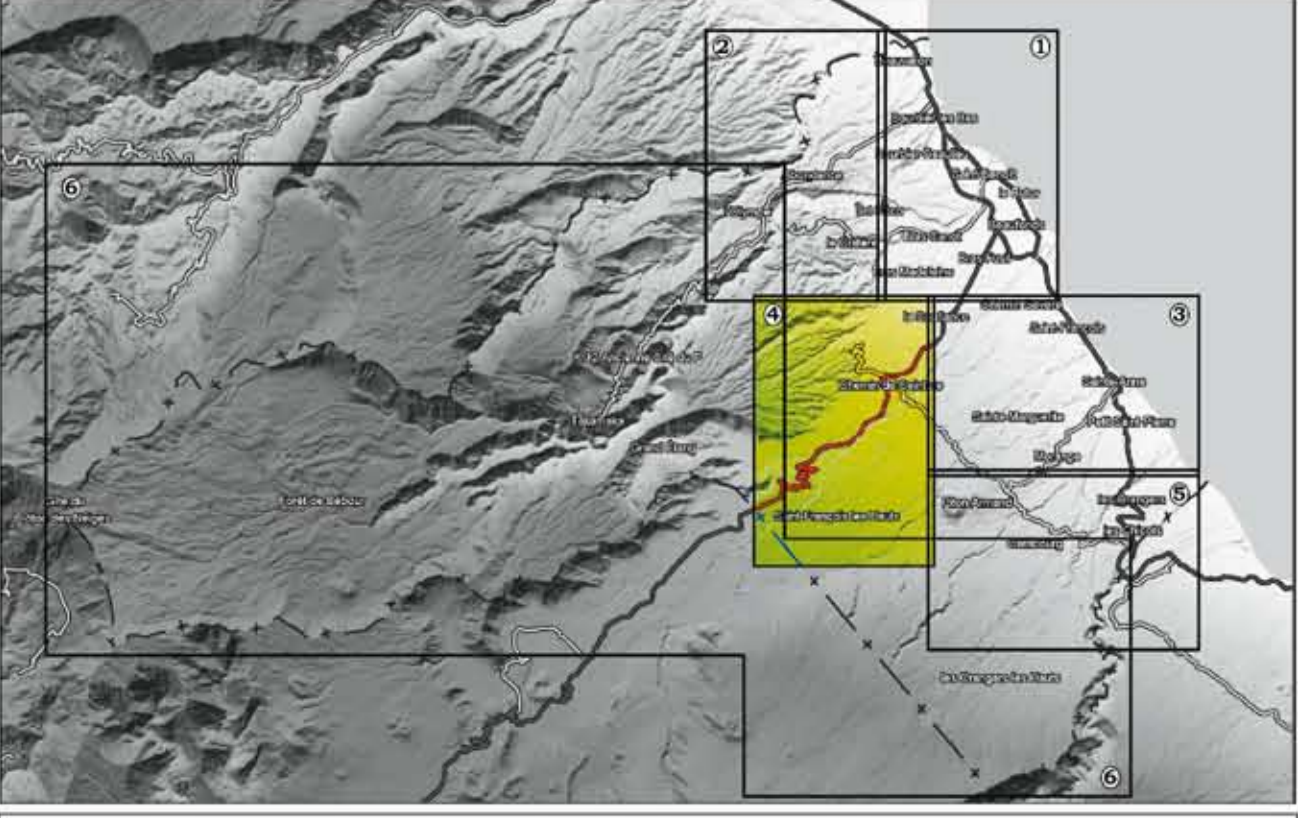


**Commune de Saint-Benoît**  
Département de la Réunion

**PLAN LOCAL D'URBANISME**

**Plan de Zonage**

**4 - Chemin de Ceinture**



**Légende**

- Limite de zone
- Emplacement réservé
- ▨ Périmètre d'étude
- Espace Boisé Classé
- ▨ Marge de recul de 35 mètres par rapport à l'axe de la voie
- ▨ Limite des pas géométriques
- ▼ Point de forage et de captage des eaux
- ▨ Périmètre de protection des captages des eaux et forages

**Zone à risques naturels**

- ▨ Zone d'interdiction de toute nouvelle construction sauf exceptions expressément mentionnées au PPRI en vigueur.
- ▨ Zone de prescriptions

**Protection au titre du L.123-1.7° du code de l'urbanisme**

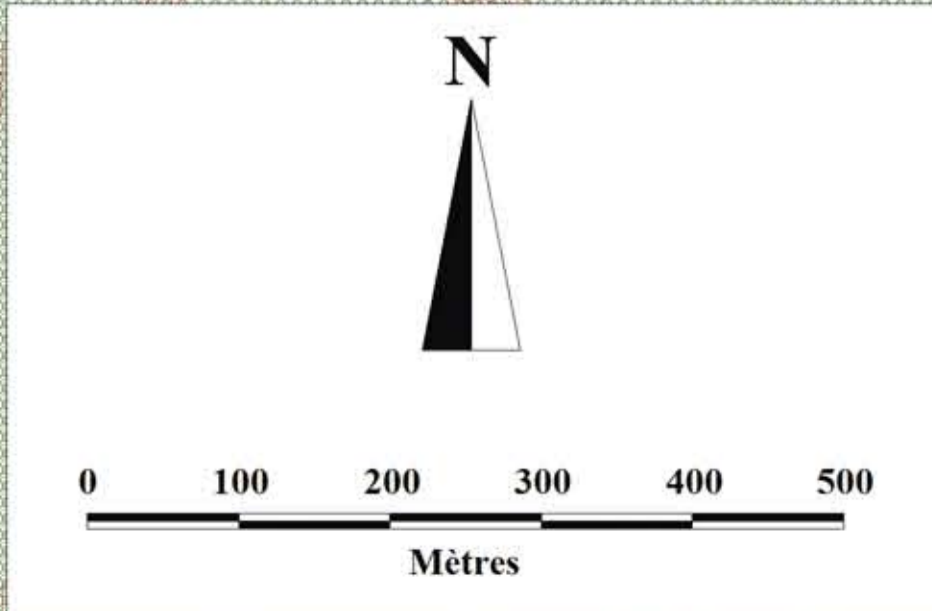
- ★ Elément bâti ou végétal à préserver
- ▨ Espace paysagé à protéger

**Espaces soumis aux dispositions du L.111-1-4 du code de l'urbanisme**

- ▨ Espace hors agglomération inconstructible

**Protection des monuments historiques**

- ▨ Monument Historique classé
- ▨ Périmètre de protection Monument Historique classé
- ▨ Monument Historique Inscrit
- ▨ Périmètre de protection Monument Historique inscrit



Le graphisme des espaces boisés classés et la servitude elle-même ne s'appliquent pas aux voies publiques existantes, aux créations destinées à l'amélioration de la sécurité routière, aux lits mineurs des rivières et des cours d'eau, aux ouvrages de protection contre les crues et aux installations hydro-électriques du secteur de Takamaka

Par convention le droit de préemption urbain s'exerce dans toutes les zones urbaines et à urbaniser du PLU