

COMMUNE DE SAINT-BENOIT

**ANNEXE AU RAPPORT SUR LA
SITUATION EN MATIERE
D'EGALITE FEMMES-HOMMES**

ANNEE 2021

SOMMAIRE

SOMMAIRE	1
Introduction	2
1.1. Les effectifs	3
1.1.1. Répartition des effectifs par catégorie	3
1.1.2. Répartition des effectifs par filière	5
1.1.3. Pyramide des âges	6
1.2. Les conditions de travail	7
1.2.1. Accès à la formation	7
1.2.2. Accès aux postes de responsabilité	8
1.2.3. Départs à la retraite	8

Introduction

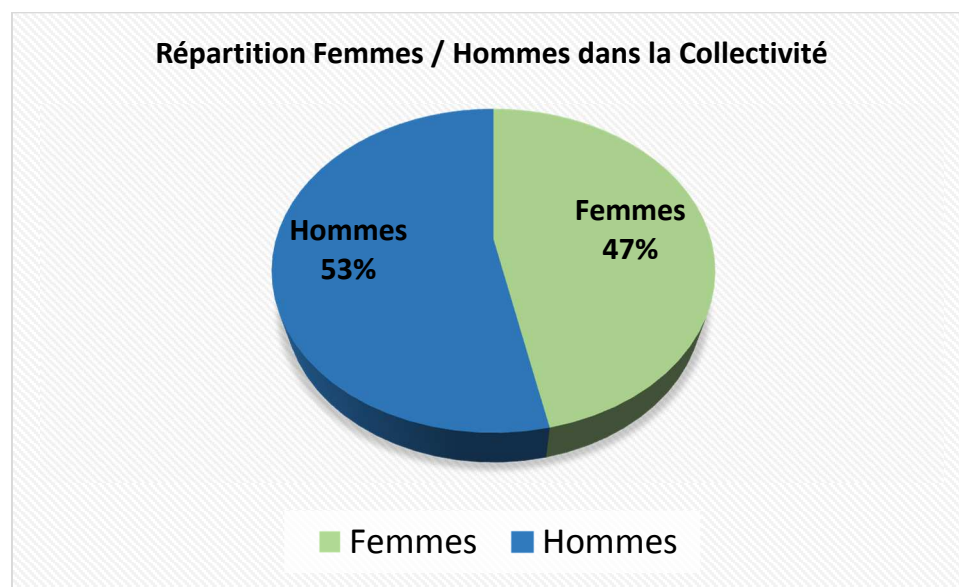
Face à une réalité marquée par des inégalités entre les femmes et les hommes dans divers champs, tels que le champ social, le champ professionnel ou encore, le champ politique, la loi n° 2014-873 du 4 août 2014 a consacré en son article 61 (modifiant l'article L.2311-1-2 du Code Générale des Collectivités Territoriales), l'égalité entre les femmes et les hommes et ce, dans toutes ses dimensions.

Dans cet objectif d'alignement de la situation des femmes à celle des hommes, la Collectivité territoriale se révèle être un acteur majeur. En effet, elle se doit d'agir en la matière, sur deux niveaux différents. Ainsi, en tant qu'acteur des politiques publiques, elle mène des actions imprégnées de ces valeurs d'égalités. Mais en tant qu'employeur, elle se doit également, dans sa politique de gestion des ressources humaines, d'être en cohérence avec les politiques publiques en favorisant cette égalité femmes-hommes.

État de la politique de ressources humaines de la Commune en matière d'égalité professionnelle entre les femmes et les hommes

Cette première partie du rapport présente les actions menées par la Direction des ressources humaines. Elle fait état d'une volonté de promouvoir l'égalité entre les femmes et les hommes au sein des services municipaux.

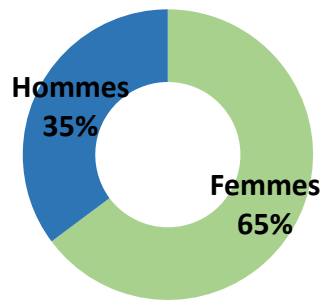
1.1. Les effectifs



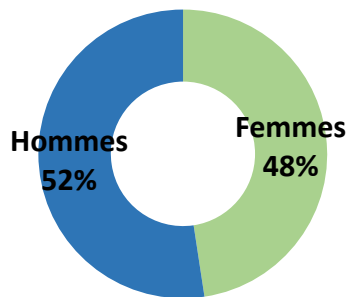
1.1.1. Répartition des effectifs par catégorie

	FEMME	HOMME	TOTAL
Catégorie A	35	19	54
Catégorie B	40	44	84
Catégorie C	433	518	951
TOTAL	508	581	1089

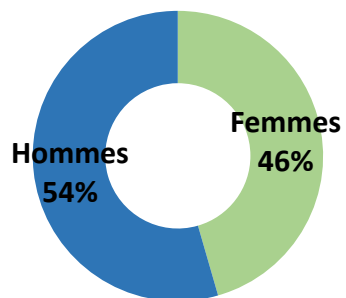
Répartition F/H - Catégorie A



Répartition F/H - Catégorie B



Répartition F/H - Catégorie C



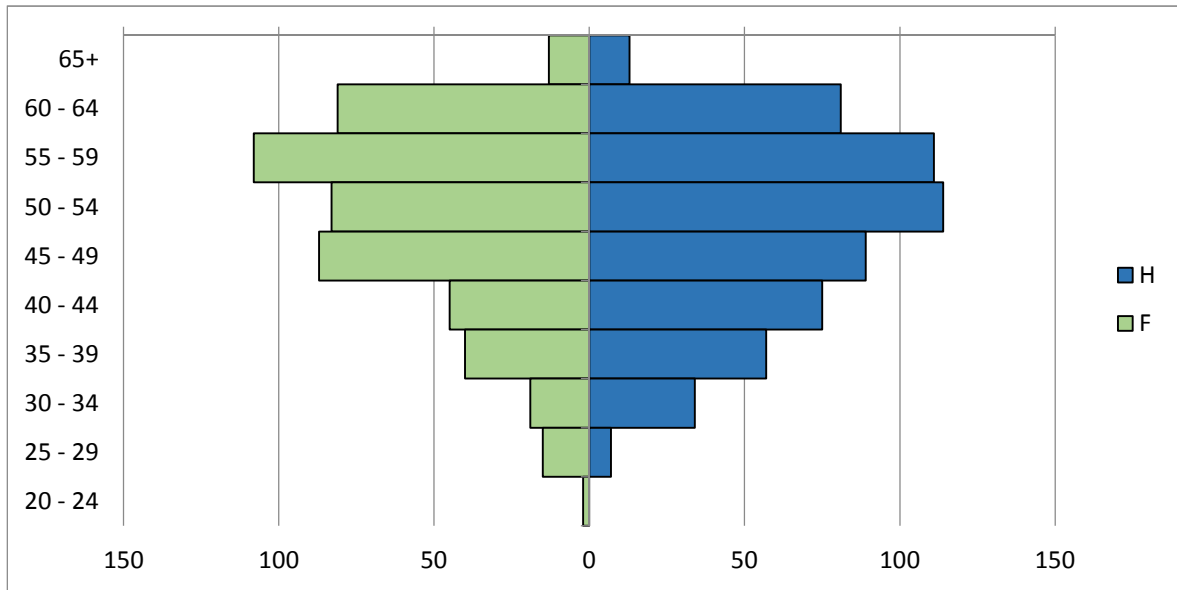
Chiffres clés	<ul style="list-style-type: none"> - Les femmes représentent 46,65% de l'effectif de la Collectivité soit une stabilisation du nombre de femme par rapport à 2020. - Les femmes représentent 64,81% des agents de catégorie A. Leur proportion parmi les agents de catégorie A, a donc augmenté corrélativement à l'augmentation du nombre de femmes au sein de la collectivité. Cette proportion de femmes appartenant à la catégorie A et donc, sur des postes d'encadrement supérieur fait de notre Collectivité un exemple. - La proportion de femmes parmi les agents de catégorie B est en augmentation également puisqu'elles représentent 47,62% des agents de cette catégorie contre 22% en 2020. Cette augmentation de la proportion de femme appartenant à la catégorie B s'explique par une volonté de la collectivité de nommer des femmes à des postes d'encadrement intermédiaire. - La proportion de femmes parmi les agents de catégorie C a légèrement diminué. Les femmes représentent 45,53% des agents de catégorie C, soit une diminution de 1,47%. Cette diminution s'explique par la volonté de la collectivité de nommer des femmes sur des postes d'encadrement et donc, sur des postes de catégories A et B.
----------------------	---

1.1.2. Répartition des effectifs par filière

FILIERE	FEMMES	HOMMES	TOTAL	TAUX DE FEMINISATION
Administrative	160	60	220	72.73 %
Technique	166	452	618	26.86 %
Culturelle	33	9	42	78.57 %
Médico-social	108	3	111	92.30 %
Police municipale	1	12	13	7.69%
Animation	36	29	65	55.38 %
Sportive	2	15	17	11.76 %
Social	12	1	13	92.31 %
TOTAL	518	581	1089	

Chiffres clés	<ul style="list-style-type: none"> - Les filières sociale et médico-sociale sont fortement féminisées, suivies des filières culturelle et administrative. - Les filières Police municipale et sportive connaissent un taux de féminisation très peu élevé. Il en est de même dans une moindre mesure, de la filière technique. Des efforts sont donc, à mener afin de favoriser la mixité au sein des filières.
----------------------	---

1.1.3. Pyramide des âges

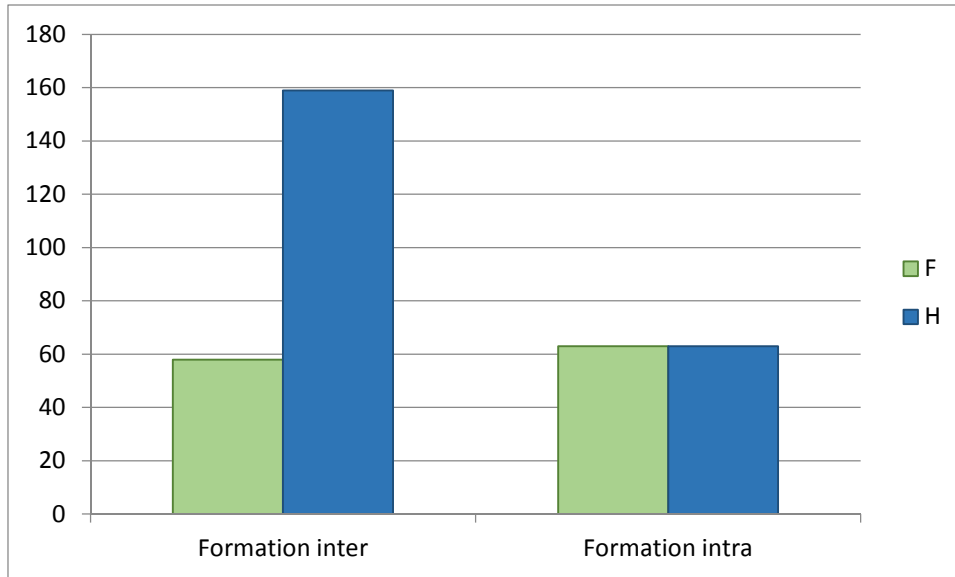


Chiffres clés	<ul style="list-style-type: none">- L'âge moyen des femmes de la collectivité est de 50,44 ans.- L'âge moyen des hommes de la collectivité est de 49,71 ans.- L'âge moyen de l'effectif est légèrement plus élevé que la moyenne nationale de la Fonction Publique Territoriale.- La collectivité connaît un personnel vieillissement. Il est donc, nécessaire de préparer, d'anticiper et d'accompagner les départs à la retraite.
----------------------	--

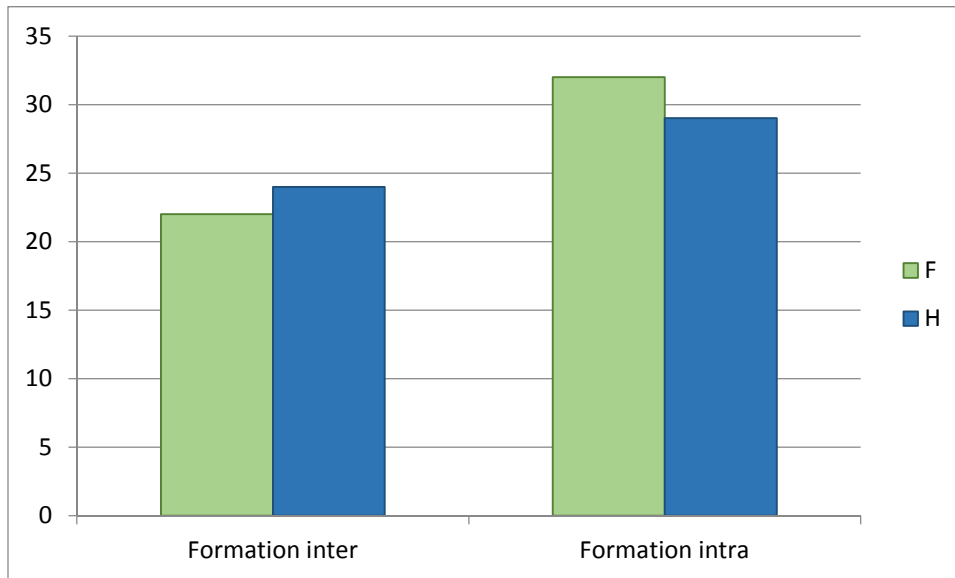
1.2. Les conditions de travail

1.2.1. Accès à la formation

Nombre de jours de formation



Effectif ayant bénéficié d'une formation



Chiffres clés	<ul style="list-style-type: none"> - En 2021, 343 jours de formation ont été réalisés par les agents de la collectivité. - 64.72% des journées de formation ont été réalisées par des hommes. Ainsi, seules 35.28% des jours de formation ont été réalisés par des femmes. - Cependant, sur 107 agents participants à une formation, 50.47% étaient des femmes.
----------------------	--

1.2.2. Accès aux postes de responsabilité

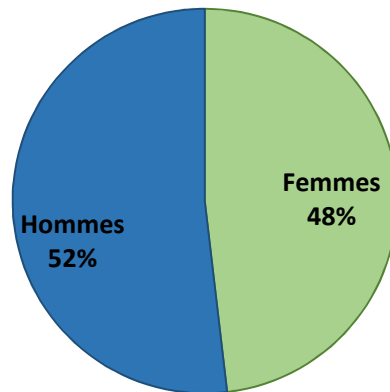


Chiffres clés	<ul style="list-style-type: none"> - En 2021, suite au nouvel organigramme de la collectivité, les postes de directeurs et de responsables ont été déclarés vacants. Suite à des appels à candidature, il en ressort des nouvelles nominations que : <ul style="list-style-type: none"> o 66.67% des postes de directeur sont occupés par des femmes o 25% des postes de responsable sont occupés par des femmes <p>La collectivité s'avère donc, être un exemple en terme d'égalité des chances pour l'accès aux postes de direction.</p>
----------------------	--

1.2.3. Départs à la retraite

	FEMME			HOMME			TOTAL
	Filière adm.	Filière tech.	Filière médico-sociale	Filière adm.	Filière tech.	Filière animation	
	3	6	4	2	11	1	27
TOTAL	13			14			

Répartition des départs à la retraite par genre



Chiffres clés

- 48% des départs à la retraite sont féminins.
- La filière qui connaît le plus de départ à la retraite est la filière technique (62.96%%).